

Nutzungsplanung - Teilrevision 1 (Gefahrenzonen und Gewässerräume)

Zonenplan Willerzell

Mst. 1 : 2'500

30 Tage öffentlich aufgelegt vom bis

Von der Bezirksgemeinde an der Urnenabstimmung beschlossen am

Der Bezirksammann Der Landschaftsrevisor

Vom Regierungsrat mit Beschluss Nr. / genehmigt am

Der Landammann Der Staatschreiber

340-11
19. Februar 2018

Grösse: 75/84 Gez.: aw/KH Kontr.: IK
 Platte: P:\340\wiedern1_1\telexion der Nutzungsplanung\UP Entwurf\am_20_ernw\uf_platte.dwg

R+K Büro für Raumplanung AG
 Remund + Kuster
 Churenstrasse 47 Tel 055 415 00 15
 Postfach 147 info@rkplaner.ch
 8808 Pfäfers/SZ www.rkplaner.ch

Nutzungsplanfestlegungen

- | | | |
|--|--|-----|
| | W3 Wohnzone 3 | ES |
| | WG Wohn- und Gewerbezone | III |
| | OeBA Zone für öffentliche Bauten und Anlagen | II |
| | TBA Zone für touristische Bauten und Anlagen | III |
| | SF Zone für Sport- und Freizeitanlagen | III |
| | CZ Campingzone | III |

Überlagernde Festlegungen

- | | | |
|--|--|-----|
| | GWÜ Gewässerraumzone (Überlagert) | |
| | Gefahrenzone rot erhebliche Gefährdung | |
| | Gefahrenzone blau mittlere Gefährdung | |
| | Gefahrenzone gelb geringe Gefährdung | |
| | GP bestehend | |
| | Aufgestuft infolge Lärmvorbelastung | III |
| | Gestaltungsplanpflicht | |
| | GP-Ersatz durch "Privaten Überbauungsplan" | |
| | Baulinie | |

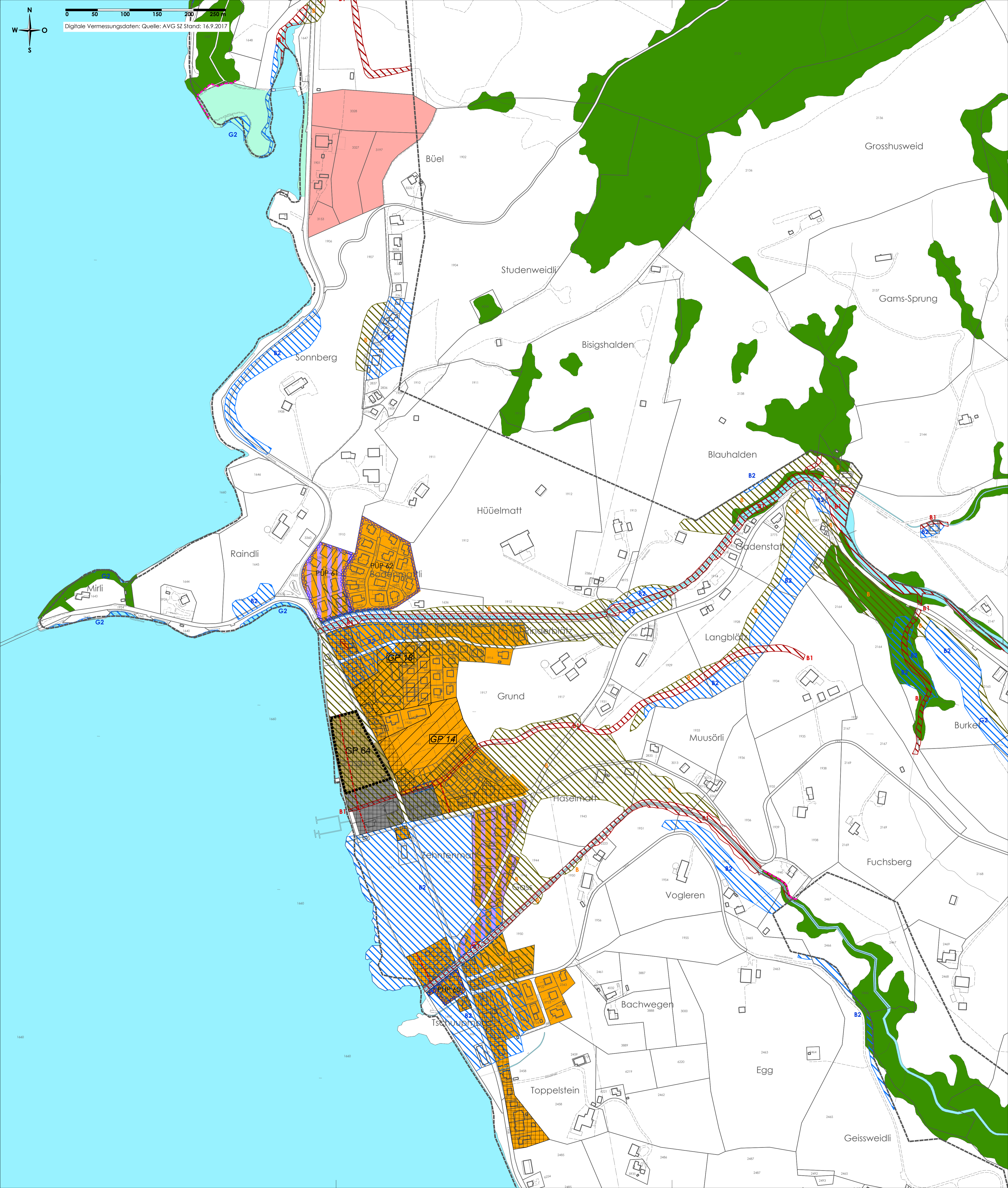
Orientierender Planinhalt

Wald: Stockgrenze gemäss Waldfeststellungsverfahren

Hinweisender Planinhalt

- Wald
- Gewässer
- Perimeter Abgrenzung Gefahrenkarte

	Brutale Gefahren [B]	Graduelle Gefahren [G]
erhebliche Gefährdung	Gefahrenzone B1	Gefahrenzone G1
mittlere Gefährdung	Gefahrenzone B2	Gefahrenzone G2
geringe Gefährdung	Gefahrenzone B	Gefahrenzone G
Erklärungen	<ul style="list-style-type: none"> - im Regelfall in der Regel keine oder nur relativ kurze Vorwarn-Reaktions-Interventionszeit - hohe Verletzlichkeit von Personen - Potential für rasche Gebäudeschädigung, hohe Schadenempfindlichkeit von Sachwerten - Es besteht wenig Zeit für Evakuierungen. Die Möglichkeit für temporäre Schutzmassnahmen ist stark beschränkt. 	<ul style="list-style-type: none"> - im Regelfall in der Regel begrenzte bis aussergewöhnliche Vorwarn-Reaktions-Interventionszeit - Verletzlichkeit von Personen begrenzt bis sehr gering. Schäden an Gebäuden, sind in der Regel keine raschen Gebäudeschädigungen, Schadenempfindlichkeit von Sachwerten begrenzt. - Es besteht Zeit für Evakuierungen. Es können temporäre Schutzmassnahmen getroffen werden.



Digitale Vermessungsdaten: Quelle: AVG SZ Stand: 16.9.2017

