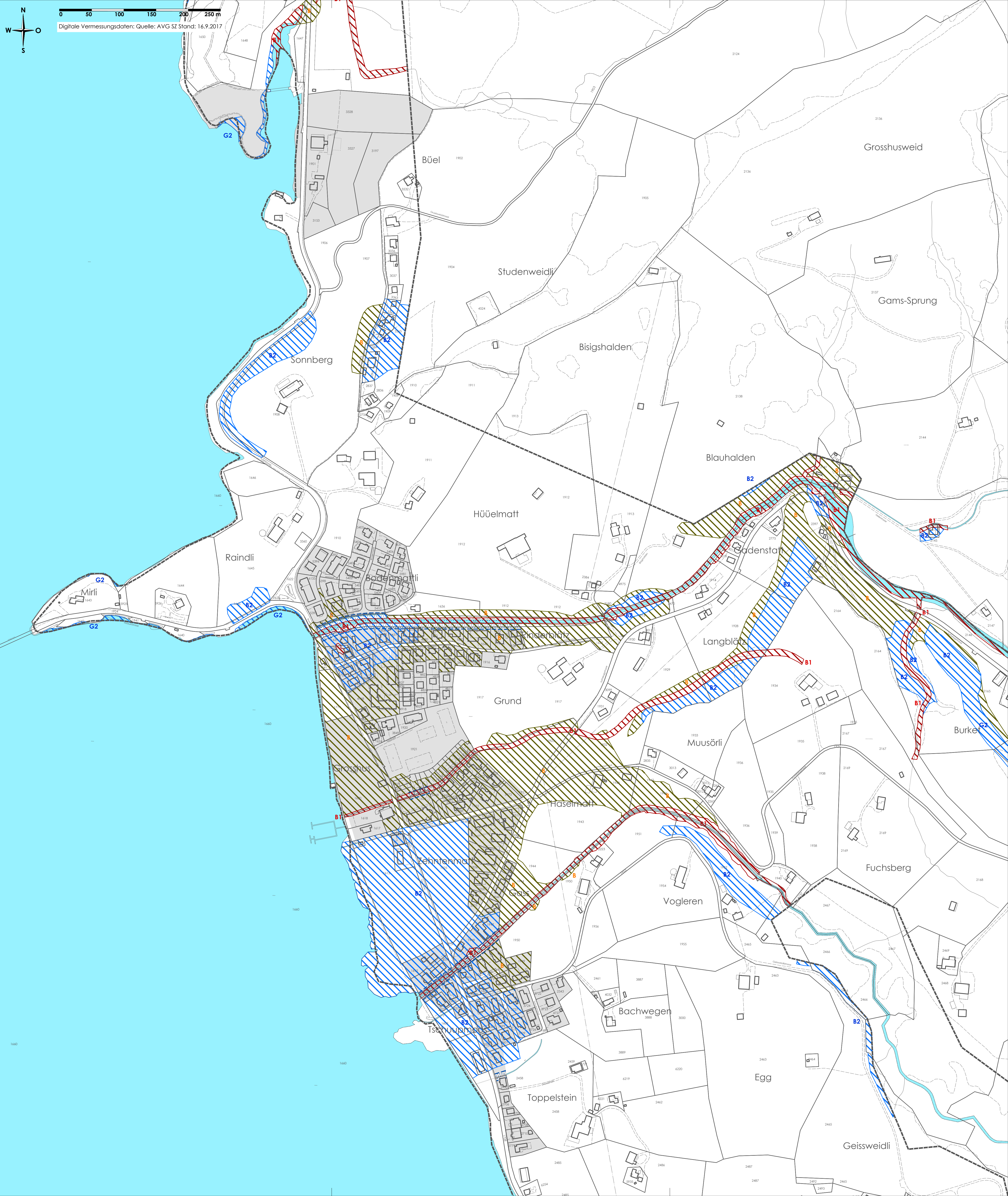


Nutzungsplanung - Teilrevision 1 (Gefahrenzonen und Gewässerräume)

Änderungsplan Willerzell

Mst. 1 : 2'500



Nutzungsplanfestlegungen

Überlagernde Festlegungen

- GWÜ Gewässerraumzone (Überlagert)
- Gefahrenzone rot erhebliche Gefährdung
- Gefahrenzone blau mittlere Gefährdung
- Gefahrenzone gelb geringe Gefährdung

Hinweisender Planinhalt

- Bauzonen (gem. rechtskräftigem Zonenplan)
- Perimeter Abgrenzung Gefahrenkarte

	Brutale Gefahren [B]	Graduelle Gefahren [G]
erhebliche Gefährdung	Gefahrenzone B1	Gefahrenzone G1
mittlere Gefährdung	Gefahrenzone B2	Gefahrenzone G2
geringe Gefährdung	Gefahrenzone B	Gefahrenzone G
Erklärungen	<ul style="list-style-type: none"> - im Ereignisfall in der Regel keine oder nur relativ kurze Vorwarn-Reaktions-Interaktionszeit - hohe Verletzlichkeit von Personen, Potential für rasche Gebäudeschädigung, Hohe Schadenempfindlichkeit von Sachwerten. - Es besteht wenig Zeit für Evakuierungen, die Möglichkeit für temporäre Schutzmassnahmen ist stark beschränkt. 	<ul style="list-style-type: none"> - im Ereignisfall in der Regel begrenzte bis ausgedehnte Vorwarn-Reaktions-Interaktionszeit - Verletzlichkeit von Personen begrenzt bis sehr gering, Schäden an Gebäuden, aber in der Regel keine raschen Gebäudeschädigungen, Schadenempfindlichkeit von Sachwerten begrenzt. - Es besteht Zeit für Evakuierungen, Es können temporäre Schutzmassnahmen getroffen werden.

Remund + Kuster
Churenstrasse 47 | Tel 055 415 00 15
Postfach 147 | info@rkplaner.ch
8808 Pfäfers SZ | www.rkplaner.ch

R+K Büro für Raumplanung AG

340-11
19. Februar 2018
Grösse: 74/84
Gez.: dw
Kontr.: JK
Planfile: P:\340\insiedeln\11_Teilrevision der Nutzungsplanung\UP Entwurf\AEM_20_Anderungen_p08file.dwg