

Nutzungsplanung - Teilrevision 1

(Gefahrenzonen und Gewässerräume)

Änderungsplan Egg

Mst. 1 : 2'500

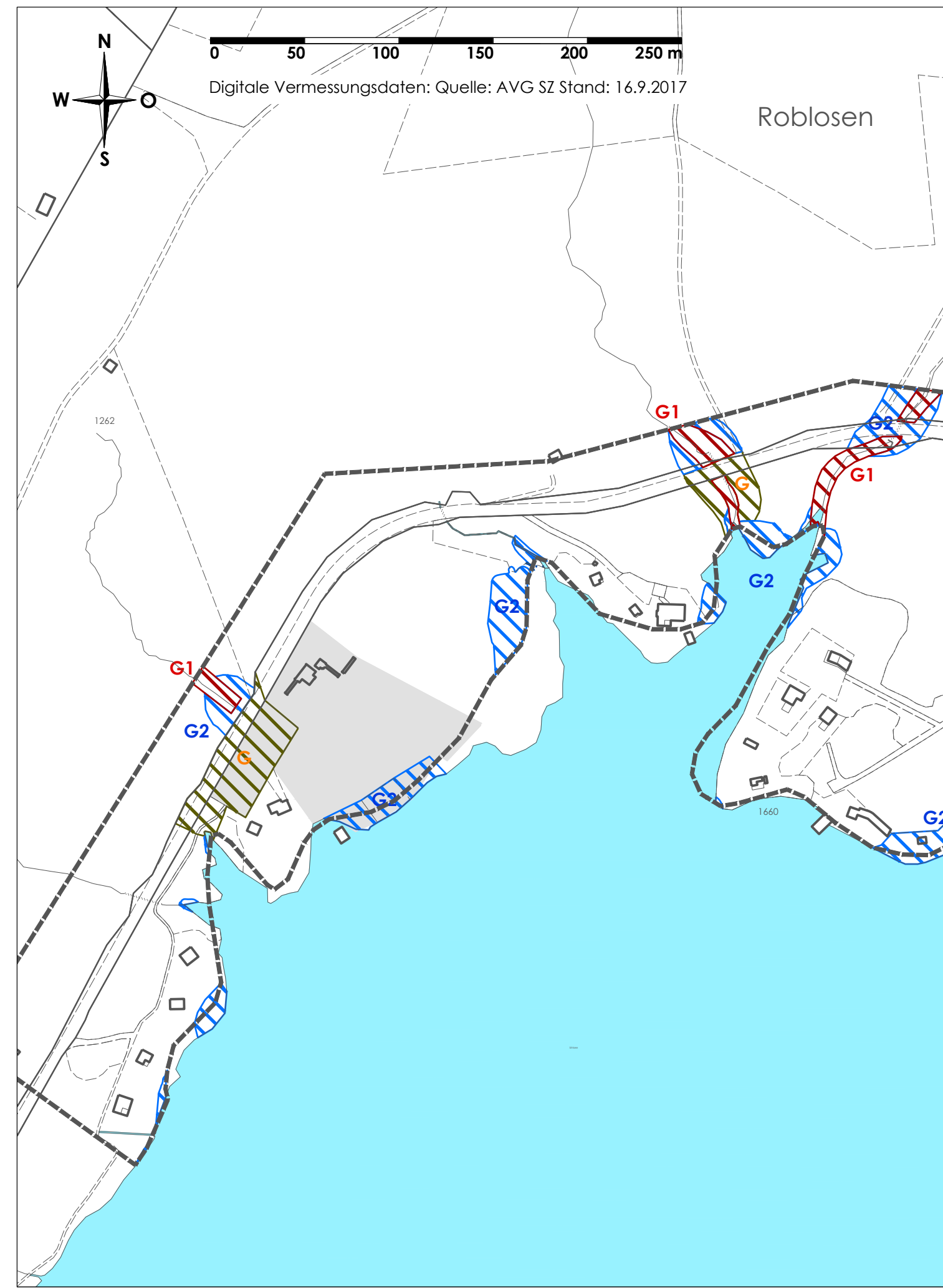
340-11
19. Februar 2018

Grösse: 60/84 GeZ.: GW Kontr.: IK
 Plottfile: F:\340Einsiedeln\11_Teilrevision der Nutzungsplanung\2F_Erhwauf\erhwa_20_änderungen_pt01file.dwg

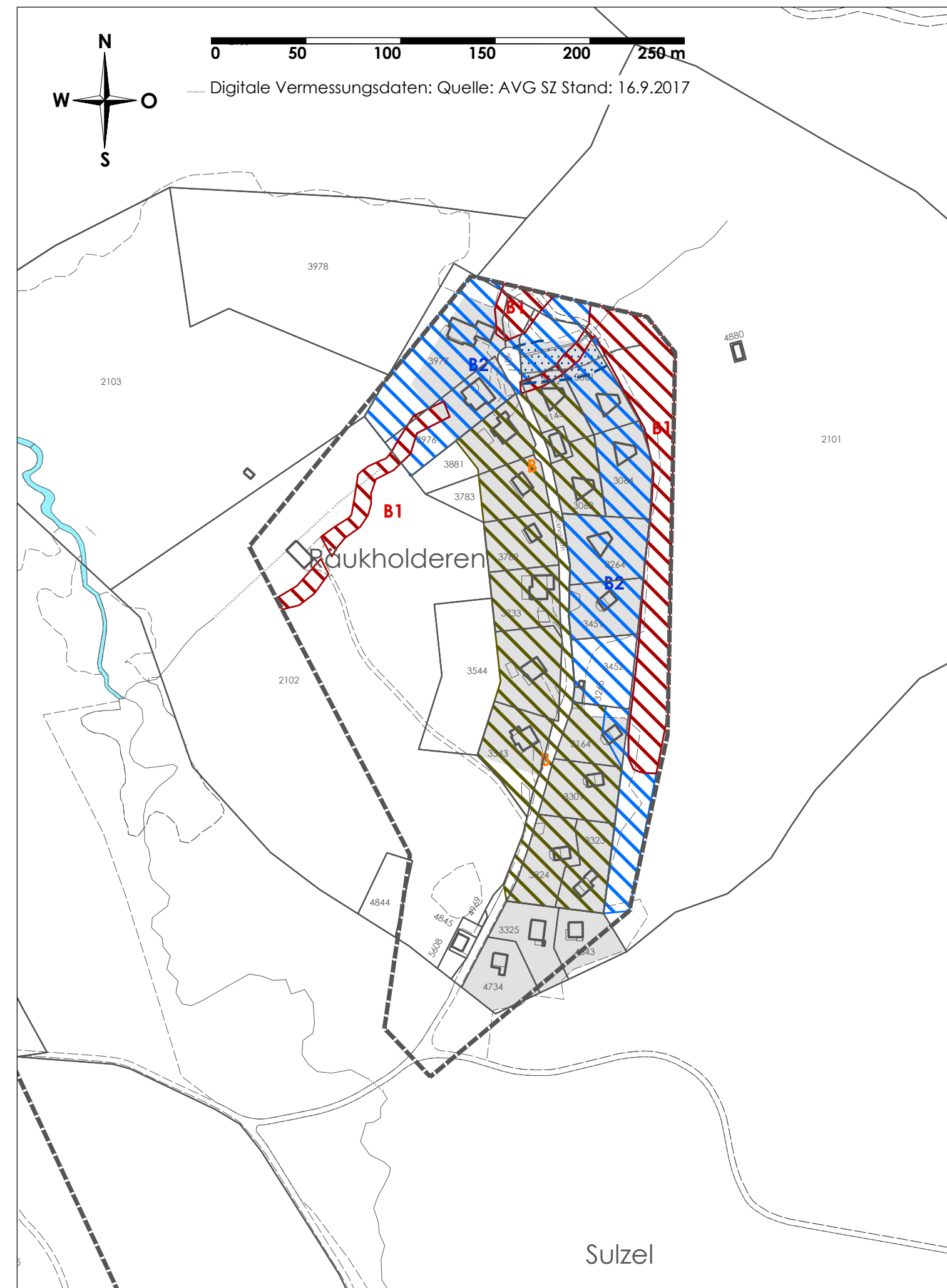
R+K Büro für Raumplanung AG

Remund + Kuster
 Churenstrasse 47 Tel 055 415 00 15
 Postfach 147 info@rkplaner.ch
 8808 Pfäfersch SZ www.rkplaner.ch

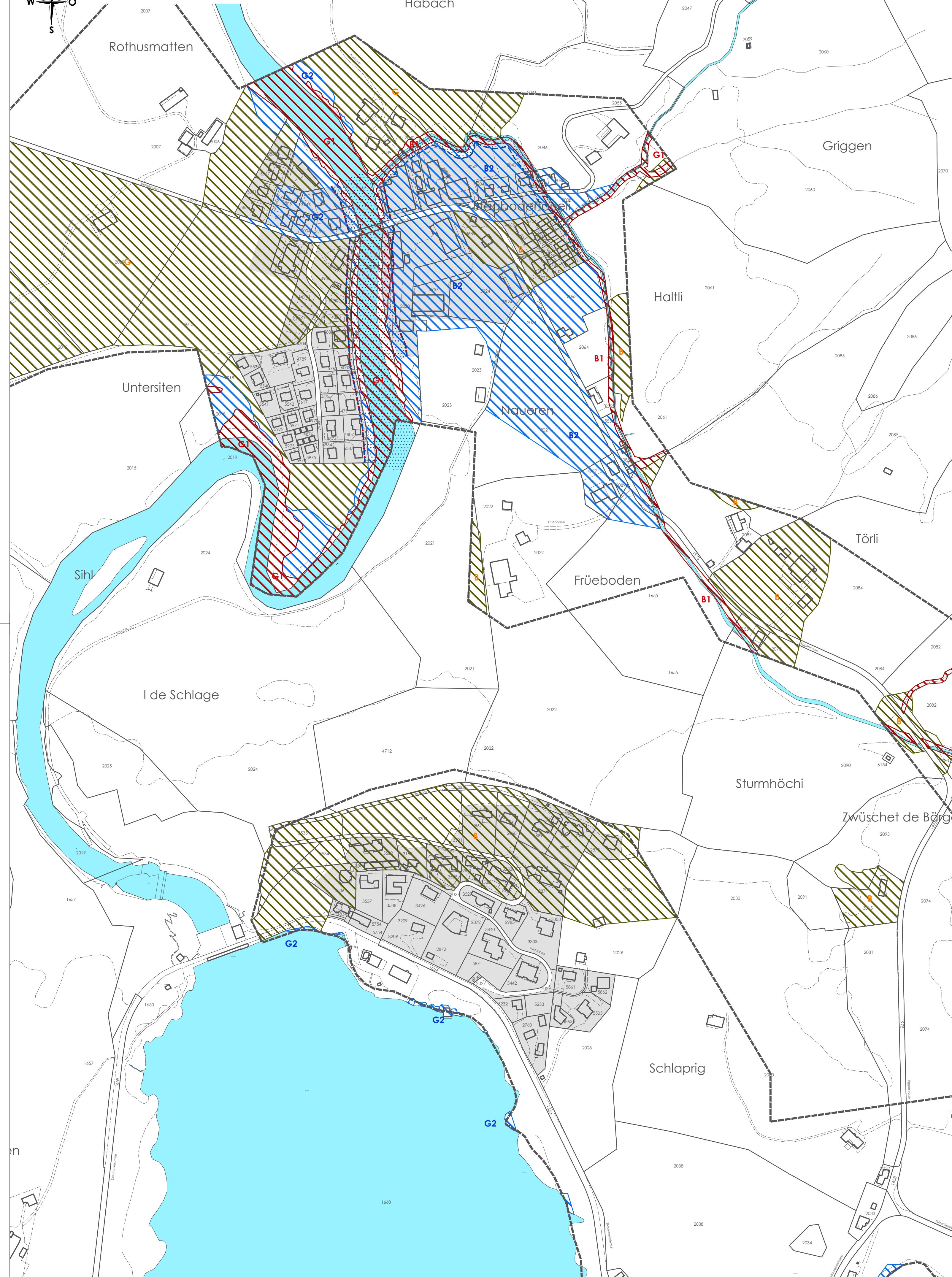
Roblosen



Rückholderen



0 50 100 150 200 250 m
 Digitale Vermessungsdaten: Quelle: AVG SZ Stand: 16.9.2017



Nutzungsplanfestlegungen

Überlagernde Festlegungen

- GWÜ Gewässerraumzone (Überlagert)
- Gefahrenzone rot erhebliche Gefährdung
- Gefahrenzone blau mittlere Gefährdung
- Gefahrenzone gelb geringe Gefährdung
- Aufhebung Baulinien

Hinweisender Planinhalt

- Bauzonen (gem. rechtskräftigem Zonenplan)
- Perimeter Abgrenzung Gefahrenkarte

| | Brutale Gefahren [B] | Graduelle Gefahren [G] |
|-----------------------|---|--|
| erhebliche Gefährdung | Gefahrenzone B1 | Gefahrenzone G1 |
| mittlere Gefährdung | Gefahrenzone B2 | Gefahrenzone G2 |
| geringe Gefährdung | Gefahrenzone B | Gefahrenzone G |
| Erklärungen | Im Ereignisfall in der Regel keine oder nur relativ kurze Vorwarn-/Reaktions-/Interventionszeit. Hohe Verletzlichkeit von Personen. Potential für rasche Gebäudesattelung. Hohe Schadenersatzpflichtigkeit von Sachwerten. Es besteht wenig Zeit für Evakuationen. Die Möglichkeit für temporäre Schutzmassnahmen ist stark beschränkt. | Im Ereignisfall in der Regel begrenzte bis ausreichende Vorwarn-/Reaktions-/Interventionszeit. Verletzlichkeit von Personen begrenzt bis sehr gering. Schäden an Gebäuden, aber in der Regel keine raschen Gebäudesattelungen. Schadenersatzpflichtigkeit von Sachwerten begrenzt. Es besteht Zeit für Evakuationen. Es können temporäre Schutzmassnahmen getroffen werden. |