



Legislaturziele

Schulrat Einsiedeln

2017 bis 2021

verabschiedet am 23. Mai 2017

1

Lehren und Lernen

2

Lebensraum Klasse und Schule

3

Schulpartnerschaft und Aussenbeziehung

4

Schulmanagement

5

Professionalität und Personalförderung

1

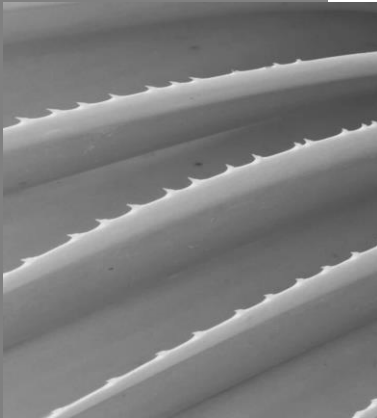
Lehren und Lernen

Die Schulen Einsiedeln schaffen die Rahmenbedingungen für eine konsequente Umsetzung des Lehrplans 21, insbesondere des Modullehrplans Medien und Informatik auf allen Schulstufen (Infrastruktur, Support, Konzepte).



2

Lebensraum Klasse und Schule



Die Schulen Einsiedeln tragen den verschiedenen Hintergründen der Schülerinnen und Schüler Rechnung. Das Ziel ist die Integration aller Beteiligten.

Die Gesundheitsförderung ist an den Schulen Einsiedeln verankert und eine wirkungsvolle Prävention selbstverständlich.

3

Schulpartnerschaft und Aussenbeziehung



Die Schulen Einsiedeln arbeiten mit den Eltern zusammen.

Die Schulen Einsiedeln vertiefen die Zusammenarbeit mit Organisationen und Vereinen.

Die Schulen Einsiedeln entwickeln sich miteinander. Dorf und Viertel gehen einen gemeinsamen Weg.

Die Schulen Einsiedeln kommunizieren situativ angepasst und transparent.

4

Schulmanagement



Die Schulen Einsiedeln verfügen über eine dem aktuellen gesellschaftlichen Umfeld und den lokalen Bedürfnissen angepasste Organisations- und Führungsstruktur.

Die Schulen Einsiedeln setzen die finanziellen Mittel gezielt und bedarfsgerecht ein.

5

Professionalität und Personalförderung



An den Schulen Einsiedeln führen die Vorgesetzten zielgerichtet und entwicklungsorientiert. Das Mitarbeitergespräch mit Mitarbeiterbeurteilung wird in allen Schuleinheiten umgesetzt.

Sie fördern die Mitarbeitenden in ihrer Professionalität. Weiterbildungen werden ermöglicht und gefördert. Beratung wird angeboten.