

Kommunale Richtplanung

Richtplankarte Siedlung und Landschaft

Ausschnitte Bannau, Egg, Gross, Euthal, Willerzell, Trachslau
Mst. 1:5'000

R+K

Die Raumplaner
R+K Raumplanung AG
Poststrasse 4
8004 Pfäfers SZ
T 055 415 00 15
Im Anli 3
7204 Mauerfeld GR
T 041 202 29 60
Oberstrasse 81
6490 Andermatt UR
T 041 887 00 27
info@raumplaner.ch
www.raumplaner.ch
340-24
14. Januar 2026

30 Tage öffentliche Mitwirkung vom 1. Juli 2025 bis 29. August 2025
Vom Bezirksrat erlassen am

Der Bezirksammann Der Landschaftreiber

Vom Regierungsrat mit Beschluss Nr.
genehmigt am

Der Landammann Der Staatschreiber

Festlegungen

Ausgangslage	Richtplankinhalt	Verweis Richtplanart	Beschreibung
	3.2-E	3.2-E	Wohn-, Misch- und Zentrumzone (WMZ)
	3.6-D	3.6-D	Arbeitszone
	3.7-B	3.7-B	Zone für öffentliche Bauten und Anlagen
	3.9	3.9	Weitere Bauzone
	3.2-B	3.2-B	Unüberbaute Bauzone
	3.2-C	3.2-C	Umstrukturierungsgebiet
	3.2-E	3.2-E	Umlagerung Bauzone

Ausgangslage	Richtplankinhalt	Verweis Richtplanart	Beschreibung
	6.1-B	6.1-B	Naherholungsgebiet (intensiv)
	6.2-B	6.2-B	Naherholungsgebiet (extensiv)
	5.3	5.3	Fruchtfolgeflächen
	5.2	5.2	Dauerhafte Siedlungsbegrenzung
	6.3	6.3	Punktuale Anlagen Naherholung
	5.4	5.4	Wildtierkorridor (regional/überregional)
	5.3	5.3	Siedlungstrenngürtel (kantonal)
	5.1	5.1	Naturschutzgebiete und Biotope (kantonal)
	5.1	5.1	Gewässerabschnitte prioritärer Handlungsbedarf (kantonal)
	5.1	5.1	archäologische Gebiete generalisiert (kantonal)
	5.1	5.1	Amphibienlaichgebiete von nationaler Bedeutung
	5.1	5.1	Hoch- und Flachmoore von nationaler Bedeutung
	5.1	5.1	Bundesinventar der Landschaften und Naturdenkmäler von nationaler Bedeutung (BLN)

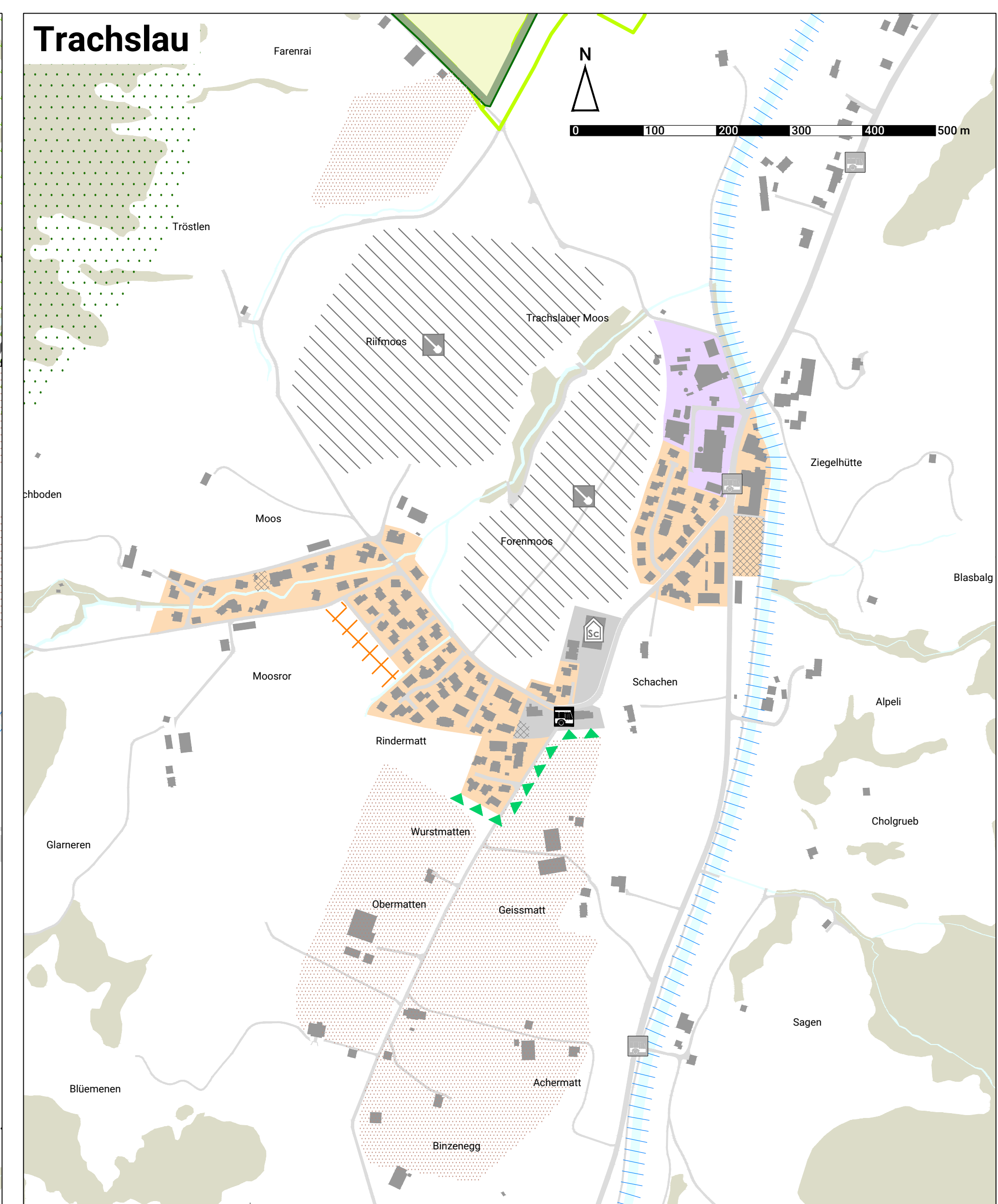
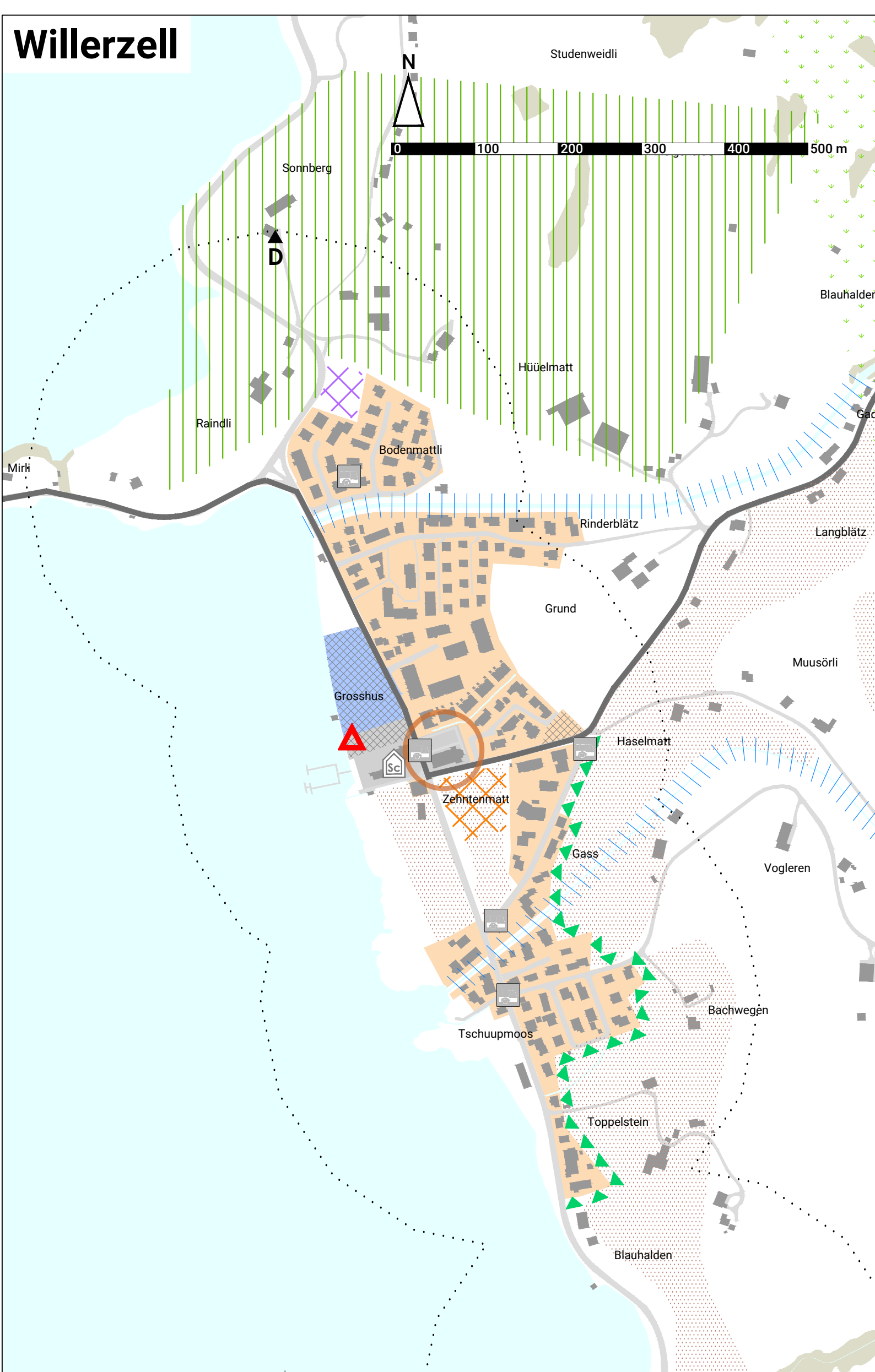
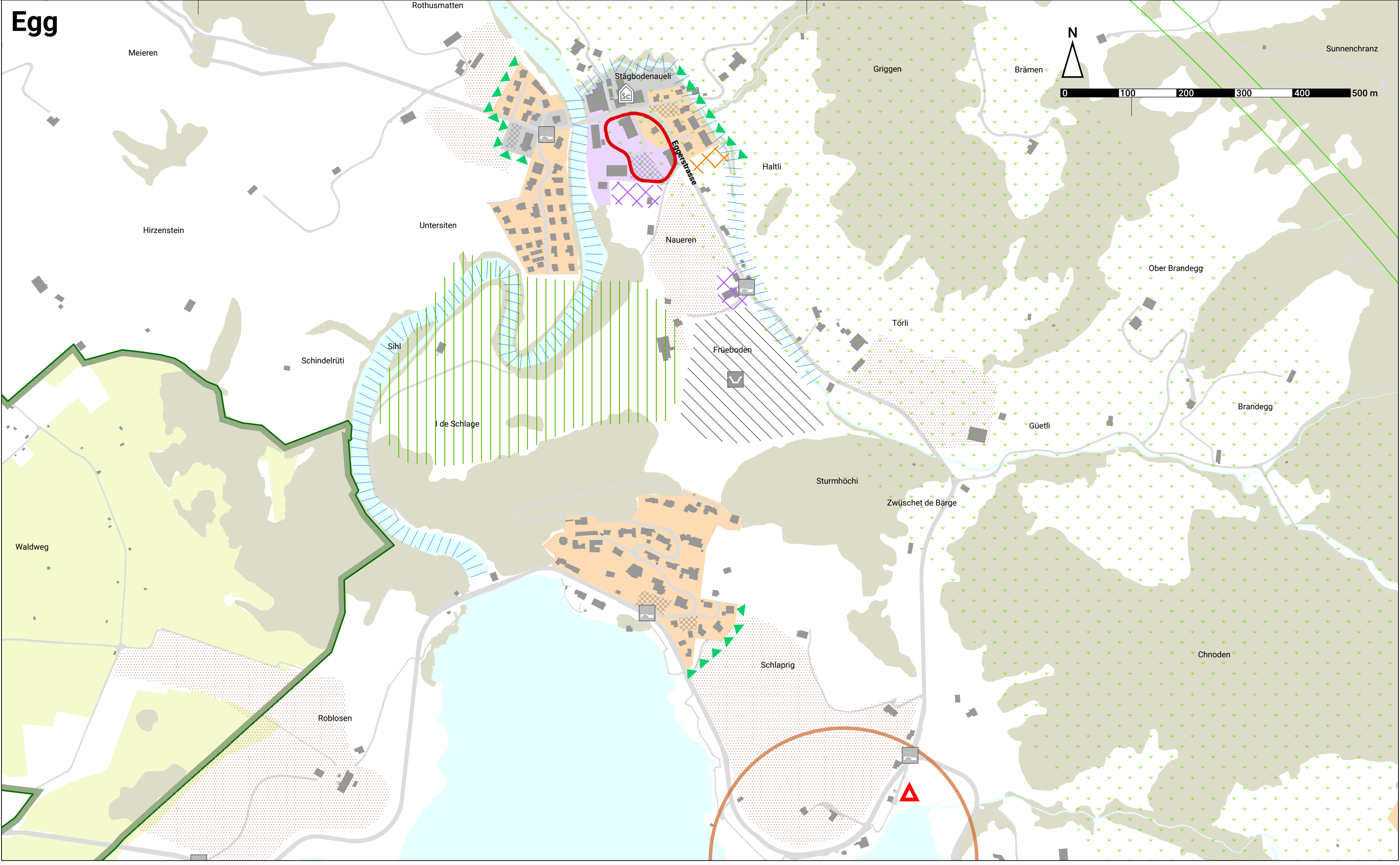
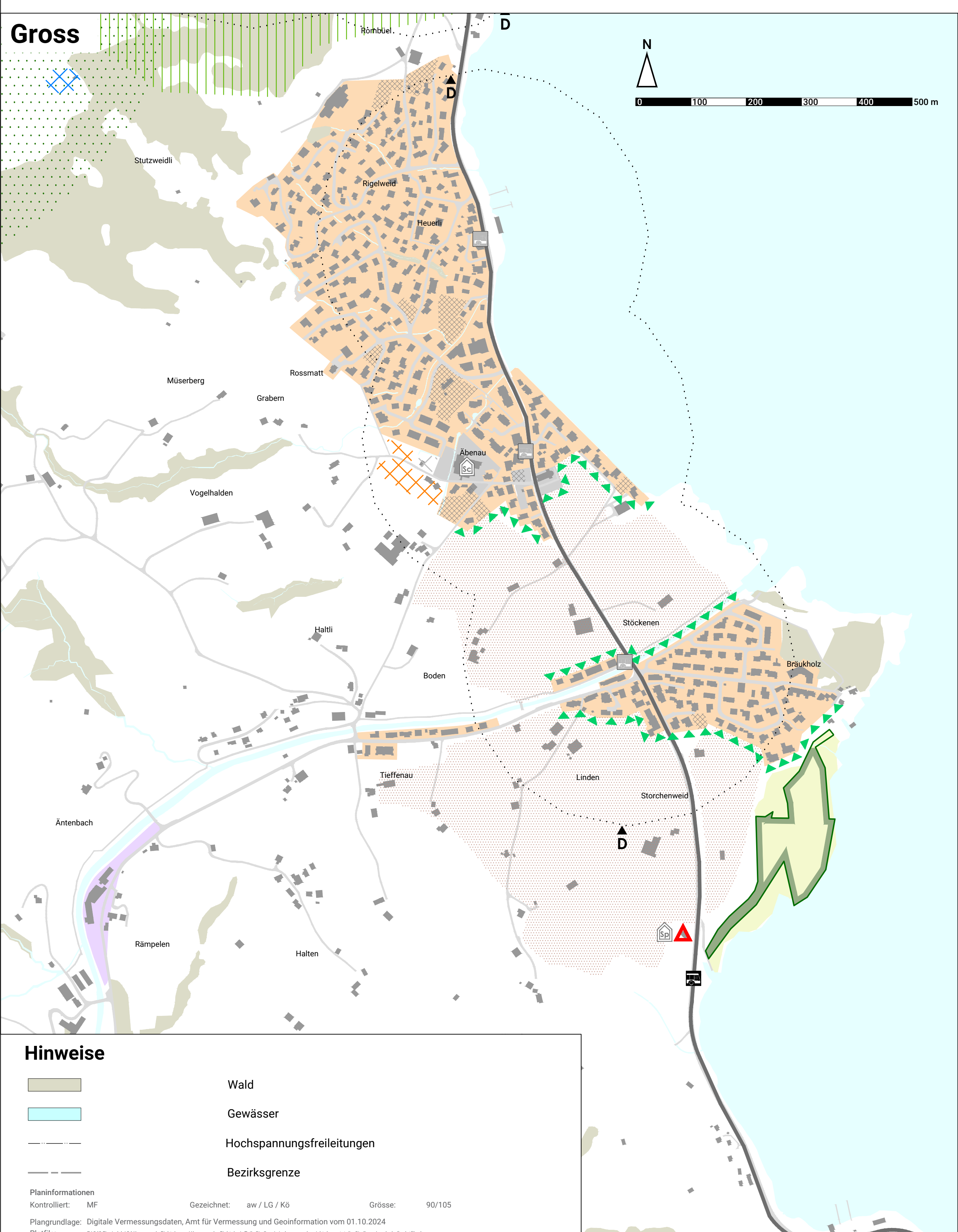
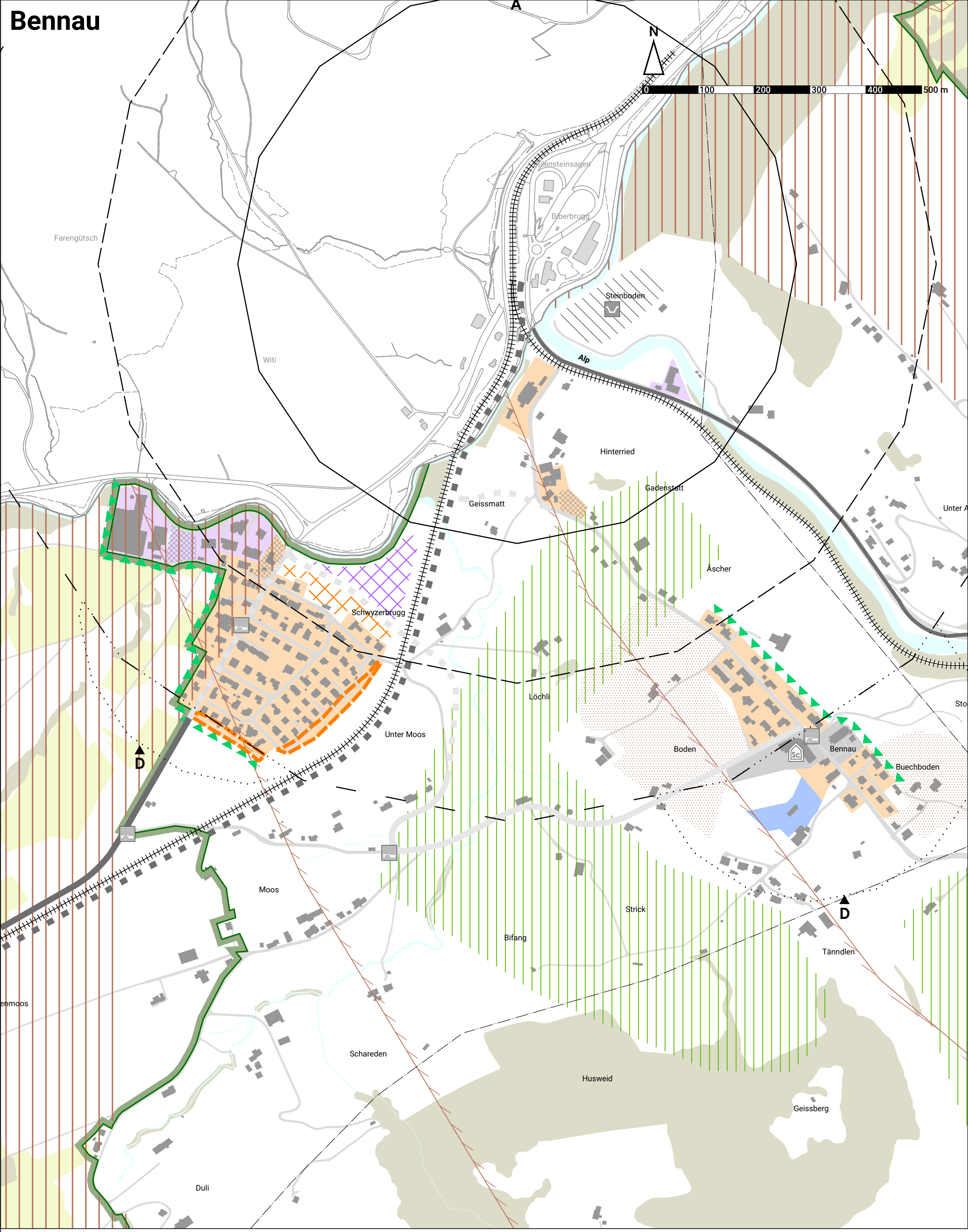
Ausgangslage	Richtplankinhalt	Verweis Richtplanart	Beschreibung
	3.7	3.7	Freizeitanlagen
	3.8	3.8	Sportanlagen, Sporthallen
	3.8	3.8	Schule, Kindergarten

Ausgangslage	Richtplankinhalt	Verweis Richtplanart	Beschreibung
	7.2	7.2	Deponiegebiet
	7.2	7.2	Abbaugelände

Ausgangslage	Richtplankinhalt	Verweis Richtplanart	Beschreibung
	4.1.1	4.1.1	Erschliessung-/Sammel-/Verbindungsstrasse
	4.1.1	4.1.1	Hauptverkehrsstrasse (kantonal)

Ausgangslage	Richtplankinhalt	Verweis Richtplanart	Beschreibung
	4.2-C	4.2-C	Bushaltestelle
	4.2-C	4.2-C	Bahnlinie
	4.2-C	4.2-C	Einzugsgebiet öV-Güteklasse A
	4.2-C	4.2-C	Einzugsgebiet öV-Güteklasse B
	4.2-C	4.2-C	Einzugsgebiet öV-Güteklasse C
	4.2-C	4.2-C	Einzugsgebiet öV-Güteklasse D

Als Berechnungsgrundlage der öV-Güteklassen dienen die Art des öffentlichen Verkehrsmittels, Kursintervall und die Distanz zu einer Haltestelle.



Symbol	Beschreibung
	Wald
	Gewässer
	Hochspannungsfreileitungen
	Bezirksgrenze

Planinformationen
Kontrolliert: MF
Gezeichnet: aw / LG / KG
Grösse: 90/105
Plangrundlage: Digitale Vermessungsdaten, Amt für Vermessung und Geoinformation vom 01.10.2024
Planoffiz: P:\04-02\04-Kommunale-Richtplanung\kommunale-Richtplan_Tafel_Zielvorgaben_kommunale-Richtplanung_01.10.2024.gxd