

Kommunale Richtplanung
Richtplankarte Siedlung und Landschaft
Ausschnitte Einsiedeln Dorf, Birchli, Mst. 1:5'000

R+K

Die Raumplaner

R+K
Raumplanung AG
Poststrasse 4
8808 Pfäfers SZ
T 055 415 00 10
Im Aesul 3
7304 Mosenfeld GR
T 081 902 75 80
Oberalpstrasse 91
6490 Andermatt UR
T 041 887 00 27
info@r+kplanner.ch
www.r+kplanner.ch
340/24
14. Januar 2026

30 Tage öffentliche Mitwirkung vom 1. Juli 2025 bis 29. August 2025
Vom Bezirksrat erlassen am

Der Bezirksamman Der Landschaftreiber
.....

Vom Regierungsrat mit Beschluss Nr. /
genehmigt am

Der Landammann Der Staatsschreiber
.....

Festlegungen

Siedlung

Ausgangslage	Richtplanhalt	Verweis Richtplanktext	Beschrieb
		3.2-E	Wohn-, Misch- und Zentrumzone (WMZ)
		3.6-D	Arbeitszone
		3.7-B	Zone für öffentliche Bauten und Anlagen
		3.9	Weitere Bauzone
		3.11	Entwicklungsschwerpunkt (ESP) Bahnhof
		3.2-B	Unüberbaute Bauzone
		3.2-C	Siedlungsverdichtungsgebiet
		3.2-C	Umstrukturierungsgebiet
		3.9	Umlagerung Bauzone
		3.5	Vorranggebiet bezahlbarer Wohnraum
		3.4	Frei- und Erholungsräume im Siedlungsgebiet (schematisch)
		3.3	Perimeter Kernzonenplan
		3.10	Verkehrsentensive Einrichtung
		3.3	Ortskern
			Schützenswertes Ortsbild der Schweiz von nationaler Bedeutung (ISOS)

Landschaft, Freizeit und Tourismus

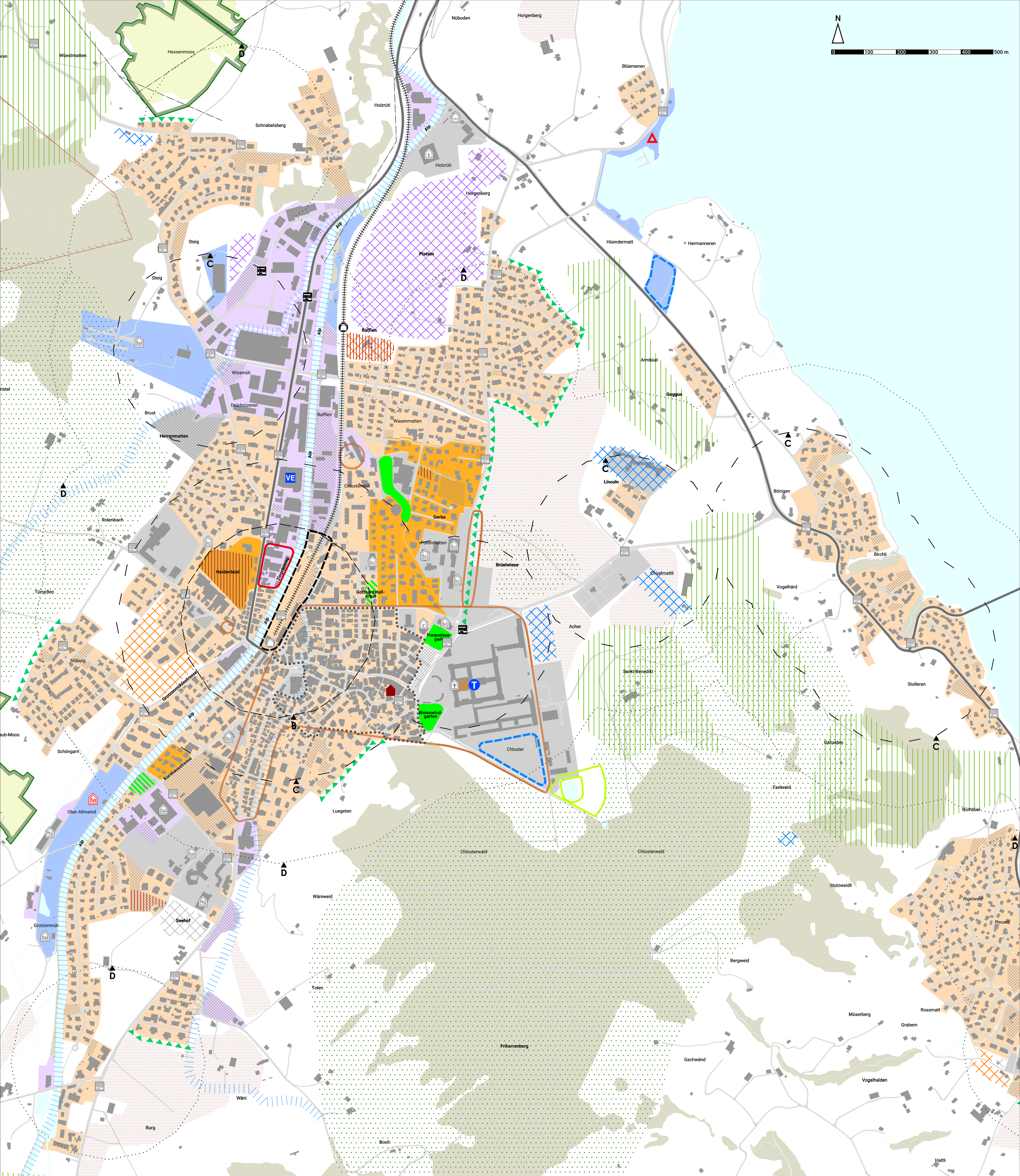
Ausgangslage	Richtplanhalt	Verweis Richtplanktext	Beschrieb
		6.1-B	Naherholungsgebiet (intensiv)
		6.2-B	Naherholungsgebiet (extensiv)
		5.3	Fruchtfolgeflächen
		6.3-B	Dauerhafte Siedlungsbegrenzung
		6.3	Punktuale Anlagen Naherholung
		6.4	Tourismusschwerpunkt
		5.4	Wildtierkorridor (regional/überregional)
		5.3	Siedlungstrenngürtel (kantonal)
		5.1	Naturschutzgebiete und Biotope (kantonal)
			Gewässerabschnitte prioritärer Handlungsbedarf (kantonal)
			archäologische Gebiete generalisiert (kantonal)
			Amphibienlaichgebiete von nationaler Bedeutung
			Hoch- und Flachmoore von nationaler Bedeutung

Öffentliche Bauten und Anlagen

Ausgangslage	Richtplanhalt	Verweis Richtplanktext	Beschrieb
		3.7	Freizeitanlagen
		3.8	Sportanlagen, Sporthallen
		3.8	Schule, Kindergarten
		3.7	Öffentliche Verwaltung
		3.7	Werkhof / Feuerwehr
		6.4	Kloster Einsiedeln

Ver- und Entsorgung

Ausgangslage	Richtplanhalt	Verweis Richtplanktext	Beschrieb
		7.2	Deponiegebiet
		7.2	Abbaugelände
		3.9	Abwasser-, Reinigungsanlage (ARA)
		3.9	Entsorgungsstelle



Orientierende Inhalte

Motorisierter Individualverkehr (MIV)

Ausgangslage	Richtplanhalt	Verweis Richtplanktext	Beschrieb
		4.1.1	Erschliessung-/Sammel-/Verbindungsstrasse
		4.1.1	Hauptverkehrsstrasse (kantonal)

Öffentlicher Verkehr (ÖV)

Ausgangslage	Richtplanhalt	Verweis Richtplanktext	Beschrieb
		4.2-A	Bahnhof
		4.2-C	Bushaltestelle
			Bahnlinie
			Einzugsgebiet öV-Güteklasse A
			Einzugsgebiet öV-Güteklasse B
			Einzugsgebiet öV-Güteklasse C
			Einzugsgebiet öV-Güteklasse D

Als Berechnungsgrundlage der öV-Güteklassen dienen die Art des öffentlichen Verkehrsmittels, Kursintervall und die Distanz zu einer Haltestelle.

Hinweise

	Wald
	Gewässer
	Hochspannungsfreileitungen